



Correo electrónico

conjack_@hotmail.com / ventas.conjack@hotmail.com

Tel: + (502) 5918-1585



Empresa



Somos una empresa con más de 18 años de experiencia en la confección de prendas de vestir para uniformar pequeñas y grandes empresas y organizaciones en Guatemala. Nos orientamos al servicio y la calidad de nuestras prendas mediante el control y la exigencia en cada proceso de la confección del producto que hacemos para así garantizar calidad y duración del mismo

Misión

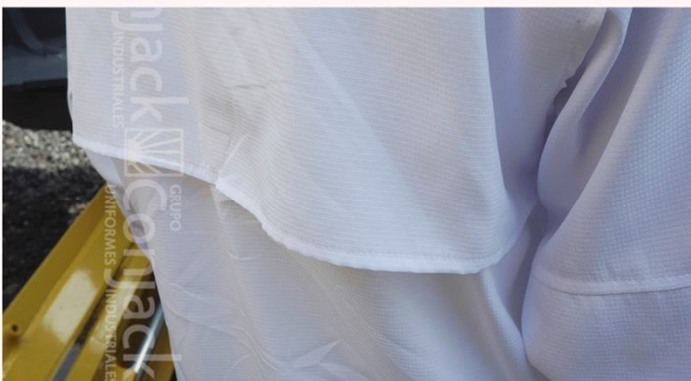
Confeccionar uniformes satisfaciendo los requerimientos y exigencias de nuestros clientes a través de procesos controlados en mejora continua así mismo seleccionando recurso humano, materia prima y equipo de primera calidad para garantizar la eficiencia en cada producto terminado. Así mismo crear relaciones sólidas con nuestros clientes a través de un excelente servicio y calidad de nuestras propuestas de valor.



Visión

Ser la empresa líder en la confección de uniformes para empresas y organizaciones en Guatemala diferenciándonos por ofrecer un servicio y calidad extraordinaria.

¡Nos apasiona lo que hacemos!

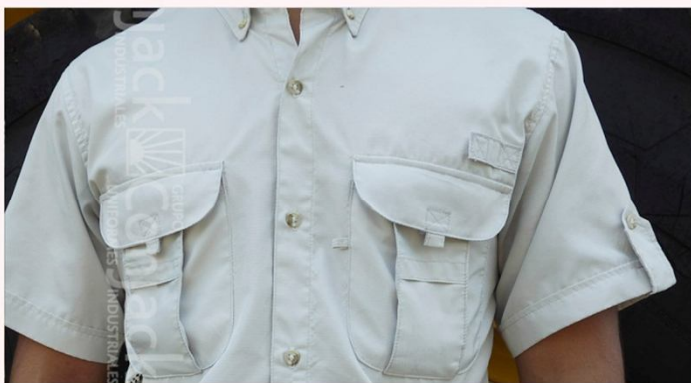
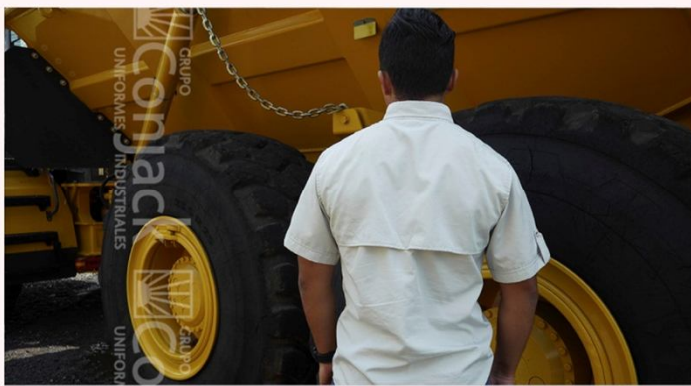


Camisa Tipo Columbia

Descripción

- Tela: Dry-Fit (100% Polyester/Ultra-Microfibra)
- Color a su elección.

- Manga Larga con flecha / Manga Corta.
- 2 Bolsas al frente con tapadera cierre de velcro.
- Ventilación en la parte de atrás con forro malla.



Camisa Tipo Columbia

Descripción

-Tela Dacron importado (65% algodón/35% polyester)
Color a su elección.

- Manga Larga con flecha / Manga Corta.
- 2 Bolsas al frente con tapadera cierre de velcro.
- Ventilación en la parte de atrás con forro malla.



Camisa Tipo Oxford

Descripción

- Tela Oxford (65% Algodón/ 35% Polyester) o a su elección en distintos tipos de telas.
- Color a su elección.
- Manga Larga / Manga Corta.



Camisa Tipo Oxford

Descripción

- Tela Oxford (65% Algodón/ 35% Polyester) o a su elección en distintos tipos de telas.
- Color a su elección.
- Manga Larga / Manga Corta.



Camisa Tipo Oxford

Descripción

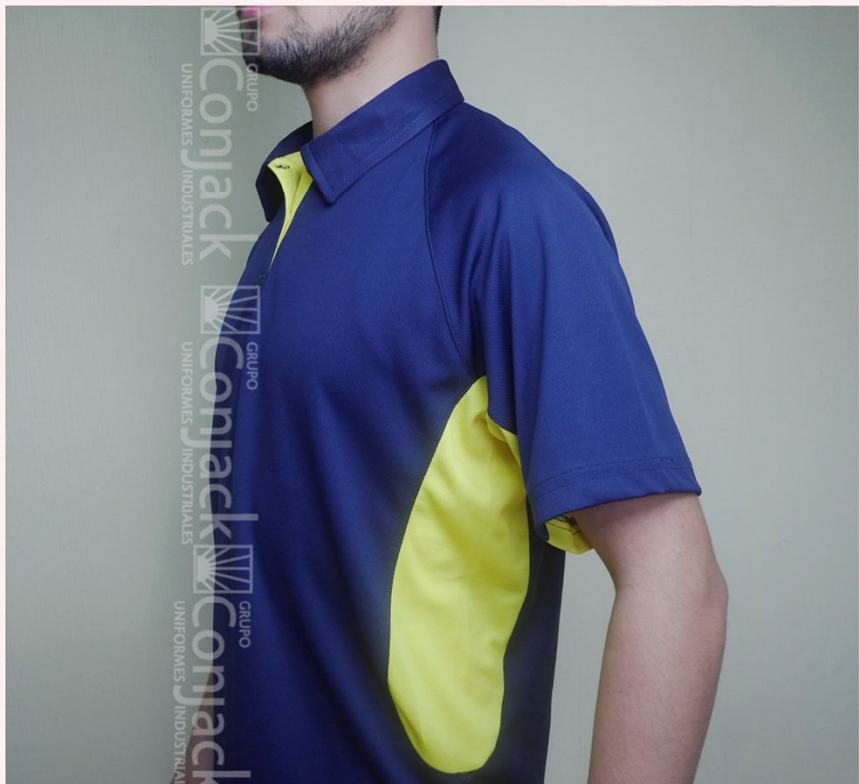
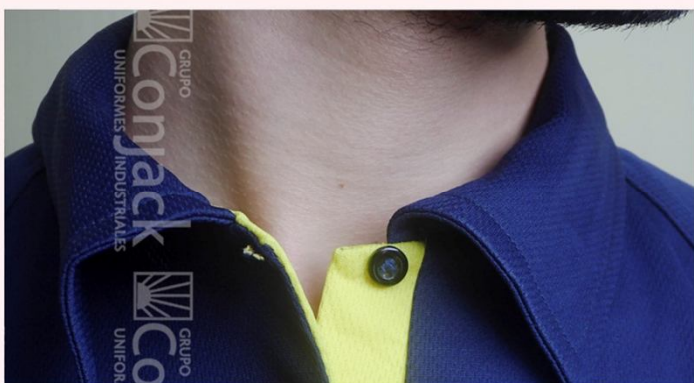
- Tela Sincatex.
- 2 bolsas al frente con tapadera.
- Detalles de colores de acuerdo a su diseño.



Camisa Tipo Polo

Descripción

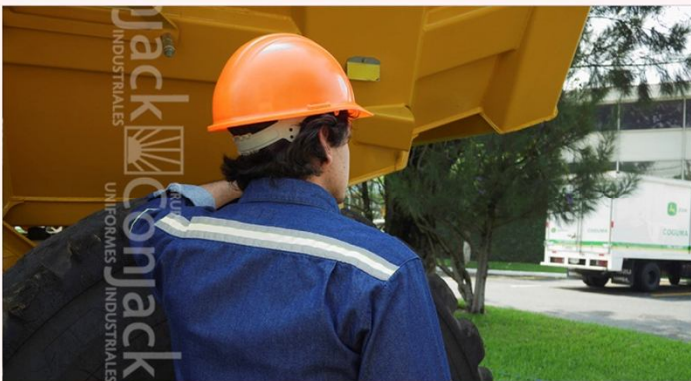
- Tela Pique (65% algodón/35% Polyester).
- Cuellos y Puños Spoom (Algodón/Polyester) diseñados a su elección.



Camisa Tipo Polo

Descripción

- Tela Barcelo (100% Polyester Dry-Fit)
- Detalles a los costados.
- Color a su elección.



Camisa Tipo Industrial

Descripción

- Tela: Lona 10 onz. (100% algodón).
- Bajo proceso de Lavado Industrial.
- Manga Larga / Manga Corta.



Bata Tipo Industrial o Laboratorio

Descripción

- Tela Gabardina (Diferentes tipos).
- 3 Bolsas al frente con o sin tapadera.
- Cinturón de esfuerzo en la parte trasera.
- Manga Larga / Manga Corta.
- Cierre de velcro, botón o botón oculto.



Overall Tipo Industrial

Descripción

- Tela Gabardina/Sincatex
- Bolsas de parche y bolsa de carpintero en pierna derecha.
- 1 bolsa al frente.
- Cierre de zipper, velcro o botones.



Overall Tipo Industrial

Descripción

- Tela Gabardina/Sincatex
- Bolsas de parche y bolsa de carpintero en pierna derecha.
- 1 bolsa al frente.
- Cierre de zipper, velcro o botones.



Chaleco Seguridad Industrial

Descripción

- Tela Gabardina o Sincatex.
- Color a su elección.
- Diseño de cinta Reflectiva a su elección.
- 3 bolsas al frente con o sin tapadera.
- Cierre de zipper, velcro o botones.



Pantalón de Lona Tipo Industrial

Descripción

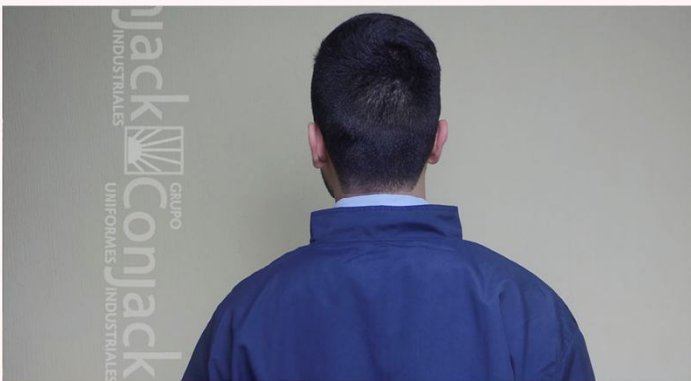
- Lona Alfa Tipo MG 13.5 onz.
- Proceso de Lavado Industrial y Stone wash.
- Hilo de polyester en todas las costuras.
- Costura doble en zonas de esfuerzo.
- Atrache en terminales.



Pantalón y chaleco Tipo Comando

Descripción

- Tela Gabardina, Sincatex.
- Pantalón con dos bolsas estilo comando en ambos lados.
- Chaleco con bolsas según diseño y cierre de zipper.



Chumpa

Distintos estilos de chumpas

Descripción

- Tela Gabardina, Sincatex o a su elección.
- Forro Polar, malla, dacron o sin forro.



Equipo de Laboratorio,
control de calidad,
producto terminado.

Descripción

-Tela Dracon
-Cofia con elástico
alrededor.

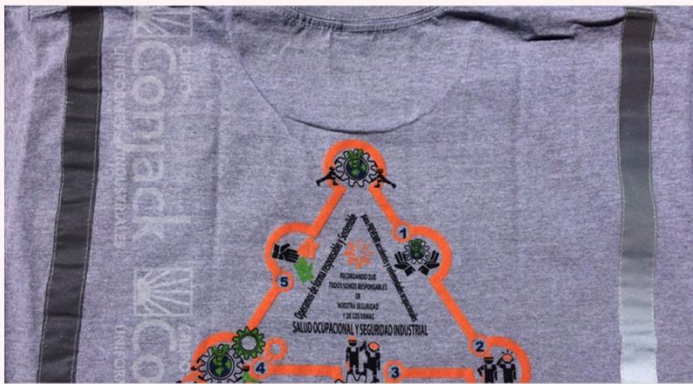
-Mascarilla con pliegues y cintas de amarre.
-Cubre zapatos con cierre de elástico y
suela de gabardina.
-Color a su elección.



Uniforme para personal de Restaurante

Descripción

- Saco y gorro de Chef distintos estilos
- Camisa para mesero
- Delantal con bolsas
- Gabachas



Playeras

Descripción

- Hilo perfecta #20 (100% algodón).
- Tela Barcelo (Polyester calado dri-fit).
- Con impresión de serigrafía.



Bordados Digitalizados

Descripción

- Bordados digitalizados con puntadas de primera calidad.
- Hilo polyester.
- No destiñe.
- Diseño a su elección.



Gorras

- Gorras tipo **Beisbolera**.
- Gorras tipo **Promocional**.
- Gorras estilo **Safari**.



Gorras



Gorras

“TODOS NUESTROS ARTÍCULOS SE CONFECCIONAN CON MATERIALES DE PRIMERA CALIDAD AJUSTANDOLOS A LOS REQUERIMIENTOS DE NUESTROS CLIENTES.”

Características de nuestras prendas:

- Logotipo bordado o impresión a su elección.
- Opcional Cinta Reflectiva y Teflonado neón con diseño ajustado al requerimiento solicitado.
- Costuras de seguridad en todas las prendas.

Nota importante:

“El uso y lavado adecuado de las prendas garantizan la duración y el buen estado de la misma”.